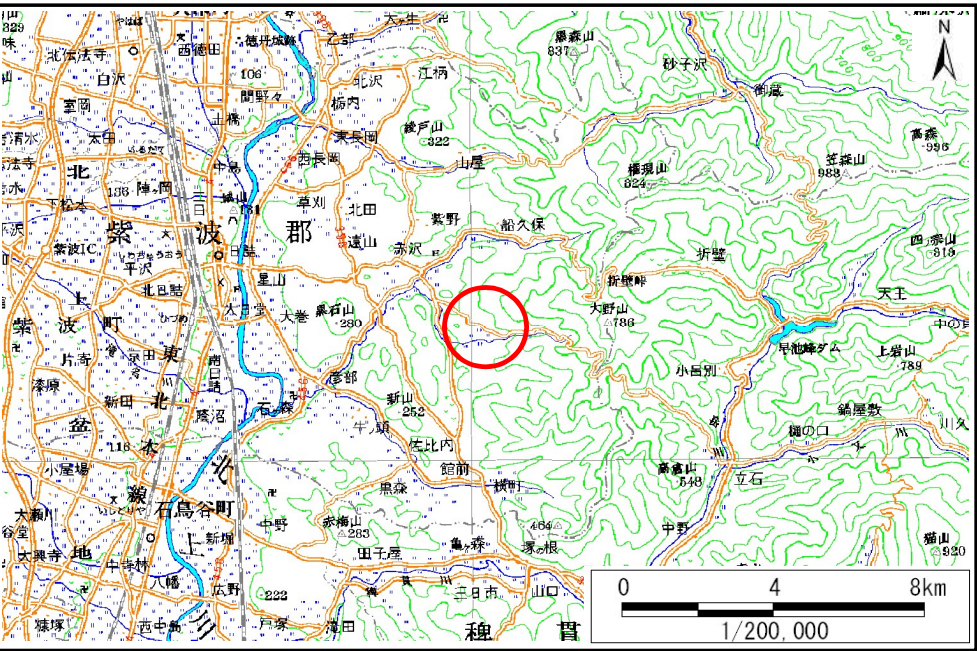


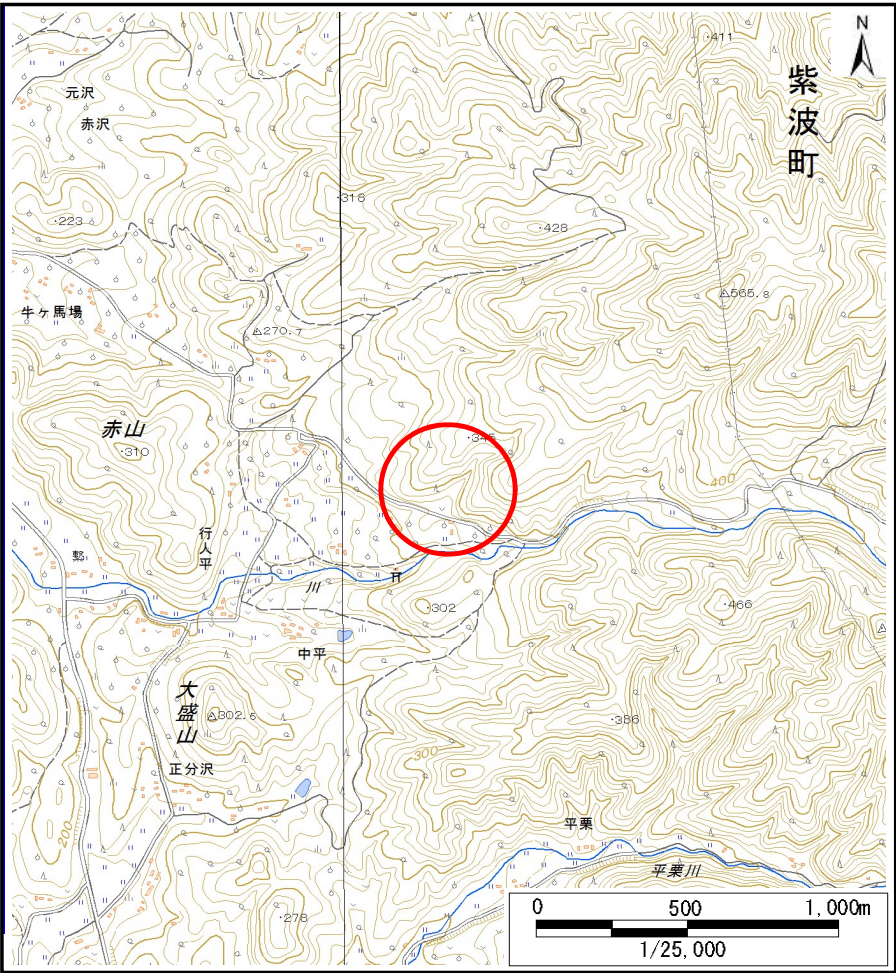
# 土砂災害防止に関する基礎調査(土石流)

表紙 位置,位置図

自然現象の種類	土石流
溪流番号	B100110
水系名	北上川
河川名	赤沢川
溪流名	行人平の沢
所在地	紫波郡紫波町赤沢字行人平
調査機関	盛岡広域振興局土木部



位置図(S=1:200,000)

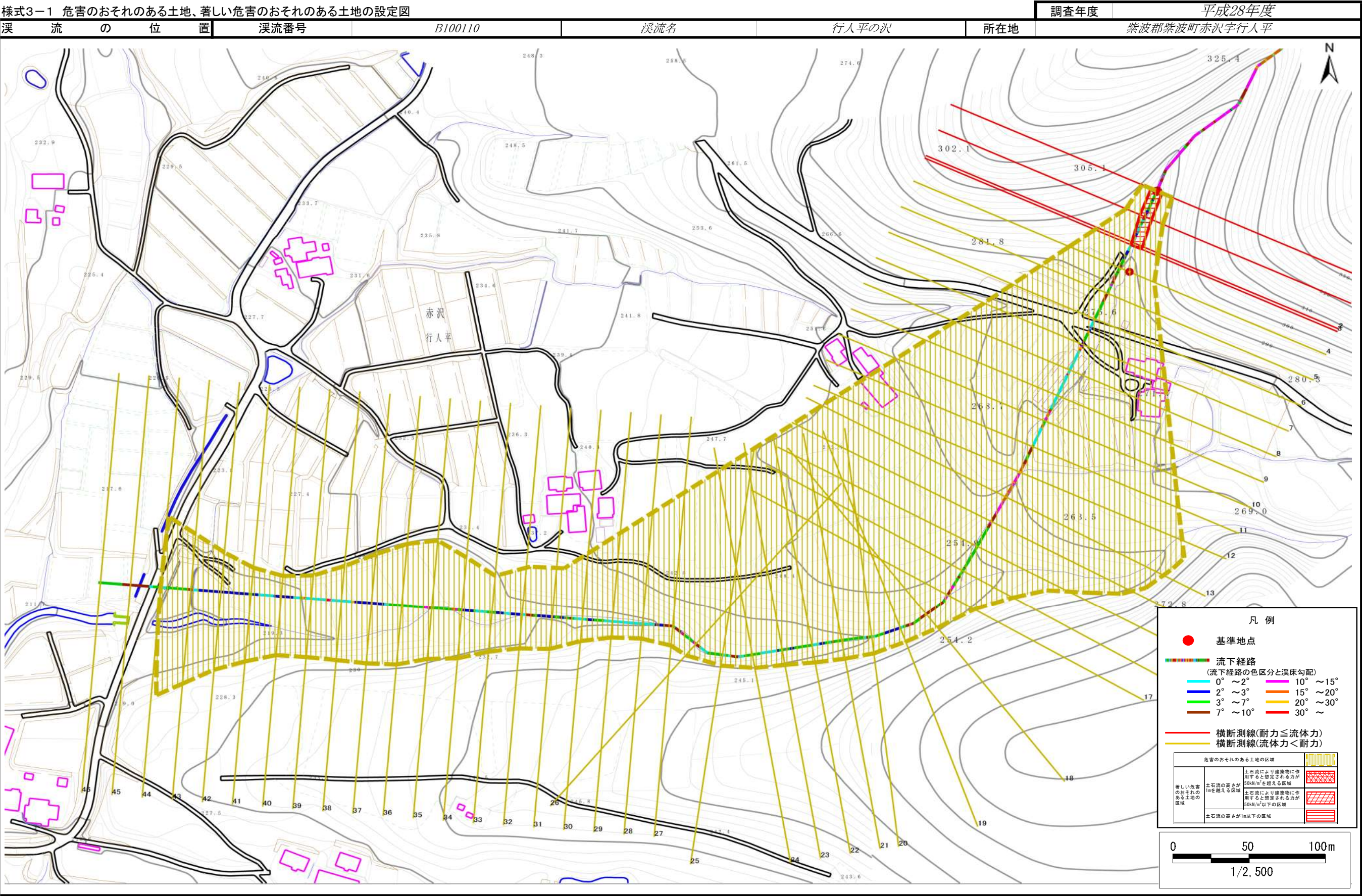


概況図(S=1:25,000)



土石流区域調書

様式3-1 危害のおそれのある土地、著しい危害のおそれのある土地の設定図





# 土 石 流 区 域 調 書

様式3-2 建築物に作用すると想定される衝撃に関する事項

調査年度 平成28年度

渓 流 の 位 置				渓流番号	B100110	渓流名	行人平の沢	所在地	紫波郡紫波町赤沢字行人平
横断測線番号	土石流の高さh(m)	土石流の流体力Fd(kN/m <sup>2</sup> )	建築物の耐力P2(kN/m2)	横断測線番号	土石流の高さh(m)	土石流の流体力Fd(kN/m <sup>2</sup> )	建築物の耐力P2(kN/m2)		
No.0	0.71	25.31	10.07	No.27	0.56	4.62	12.33		
No.1	0.64	20.51	11.03	No.28	0.58	4.48	11.94		
No.2	0.61	17.07	11.48	No.29	0.47	2.89	14.59		
No.3	0.62	16.93	11.40	No.30	0.58	3.77	11.98		
No.4	0.39	7.73	17.02	No.31	0.68	4.24	10.45		
No.5	0.38	6.08	17.63	No.32	0.68	4.18	10.50		
No.6	0.37	5.27	17.82	No.33	0.51	2.24	13.46		
No.7	0.37	5.00	17.85	No.34	0.51	2.28	13.57		
No.8	0.37	4.66	17.87	No.35	0.49	2.43	13.96		
No.9	0.37	4.16	17.83	No.36	0.51	2.29	13.59		
No.10	0.38	3.93	17.78	No.37	0.52	2.15	13.30		
No.11	0.38	3.60	17.66	No.38	0.53	2.05	13.13		
No.12	0.37	3.74	17.98	No.39	0.51	2.20	13.53		
No.13	0.51	7.11	13.36	No.40	0.49	2.32	13.86		
No.14	0.49	7.42	14.01	No.41	0.49	2.32	13.86		
No.15	0.46	7.09	14.76	No.42	0.51	2.15	13.39		
No.16	0.37	5.25	17.84	No.43	0.51	2.20	13.53		
No.17	0.37	5.25	17.84	No.44	0.55	1.81	12.62		
No.18	0.50	7.81	13.70	No.45	0.56	1.75	12.49		
No.19	0.54	8.65	12.91	No.46	0.51	2.09	13.53		
No.20	0.52	7.83	13.25						
No.21	0.49	7.23	13.96						
No.22	0.44	5.86	15.35						
No.23	0.50	5.92	13.61						
No.24	0.43	3.92	15.81						
No.25	0.58	5.38	12.04						
No.26	0.59	5.27	11.87						